



# 街坊老店II 金漆招牌

吳文正  
Simon Go @ 2017











精修工 HING HING

報稅  
2770 8819

報稅  
2770 8819

計事程

2581

寫字樓地址



冷

氣

開

放



內冷氣





11 OCT 2014  
20

星期四廿八日

1 2 3 4 5 6 7 8 9 10 11 12 13 14 15 16 17 18 19 20 21 22 23 24 25 26 27 28 29 30 31

ICON

ROLEX  
行表與時  
TEL: 2311 1111

Cascadian  
WATERPROOF

WATERPROOF

羅德製絲有限公司  
ROD'S SILK CO., LTD.  
TEL: 2311 1111

多雲粉  
40斤

多雲粉  
40斤

多雲粉  
40斤

多雲粉  
40斤

多雲粉  
40斤











註冊中醫師  
漢駐診(全科)

代客煎藥





明興鋼鐵工程置業有限公司

新  
CAMEL BRAND  
CAMEL BRAND

北京寶石行

佛具城

榮永成香莊

永華膳味行

宇宙不銹鋼工程









福利銅鐵

莫不造承

46A

DARK



# 解構老店

# 如何界定老店

- 創辦年份
- 經營的業務
- 經營手法、模式
- 裝潢



# 店鋪與社區關係



地域性

社區特色  
(面)

行業的  
出現

成行成市  
(線)

店鋪  
(點)

# 香港早期華人店鋪分佈的區域



- 中上環區（19世紀維多利亞城的中心一帶）
- 油麻地區（二十世紀初上海街作為早期主要商業街道）
- 新界以北一帶的重要墟市（大埔墟、錦田上水一帶，以農產品為主）

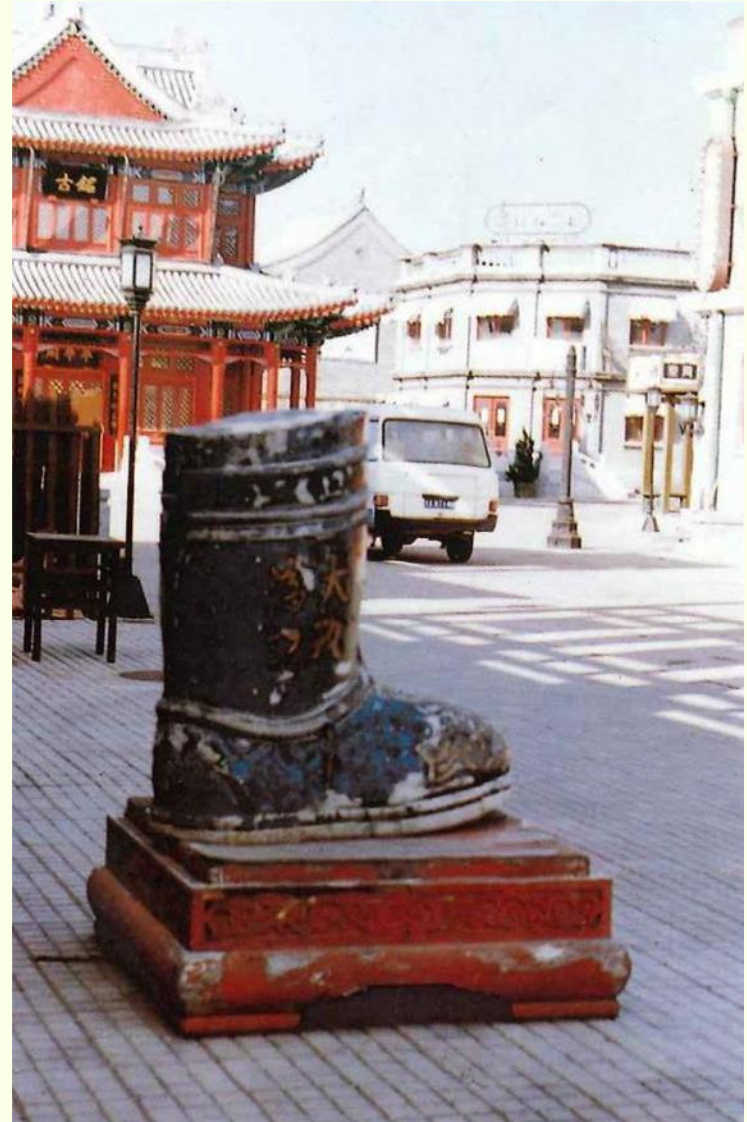


# 老店的裝潢美學

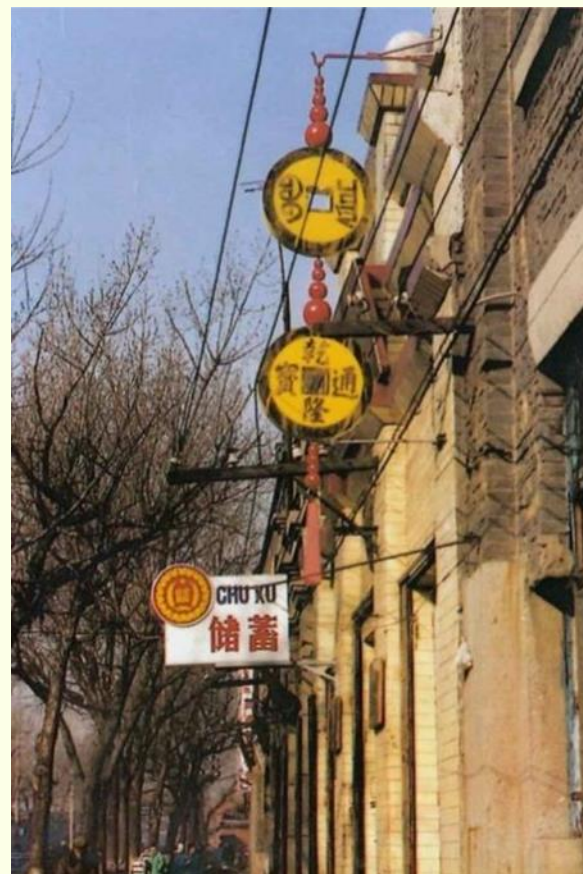
- 金漆招牌
- 名稱
- 貨品的展示
- 空間的處理格局



# 中國早期的招幌

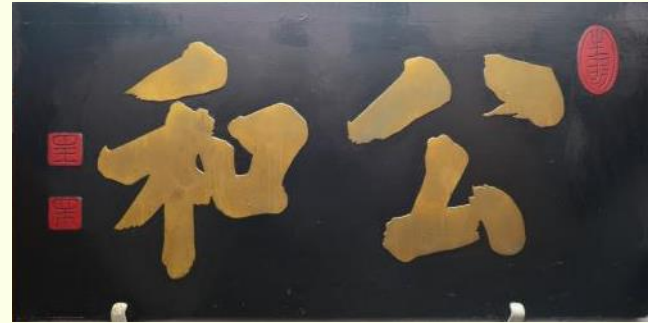


# 招幌的由來



- 吸引顧客注目為目的
- 清楚顯示業務性質既是商號，同時代表商譽
- 可作商標或單據的設計元素

# 招牌



- 招牌上的書法 - 北魏體

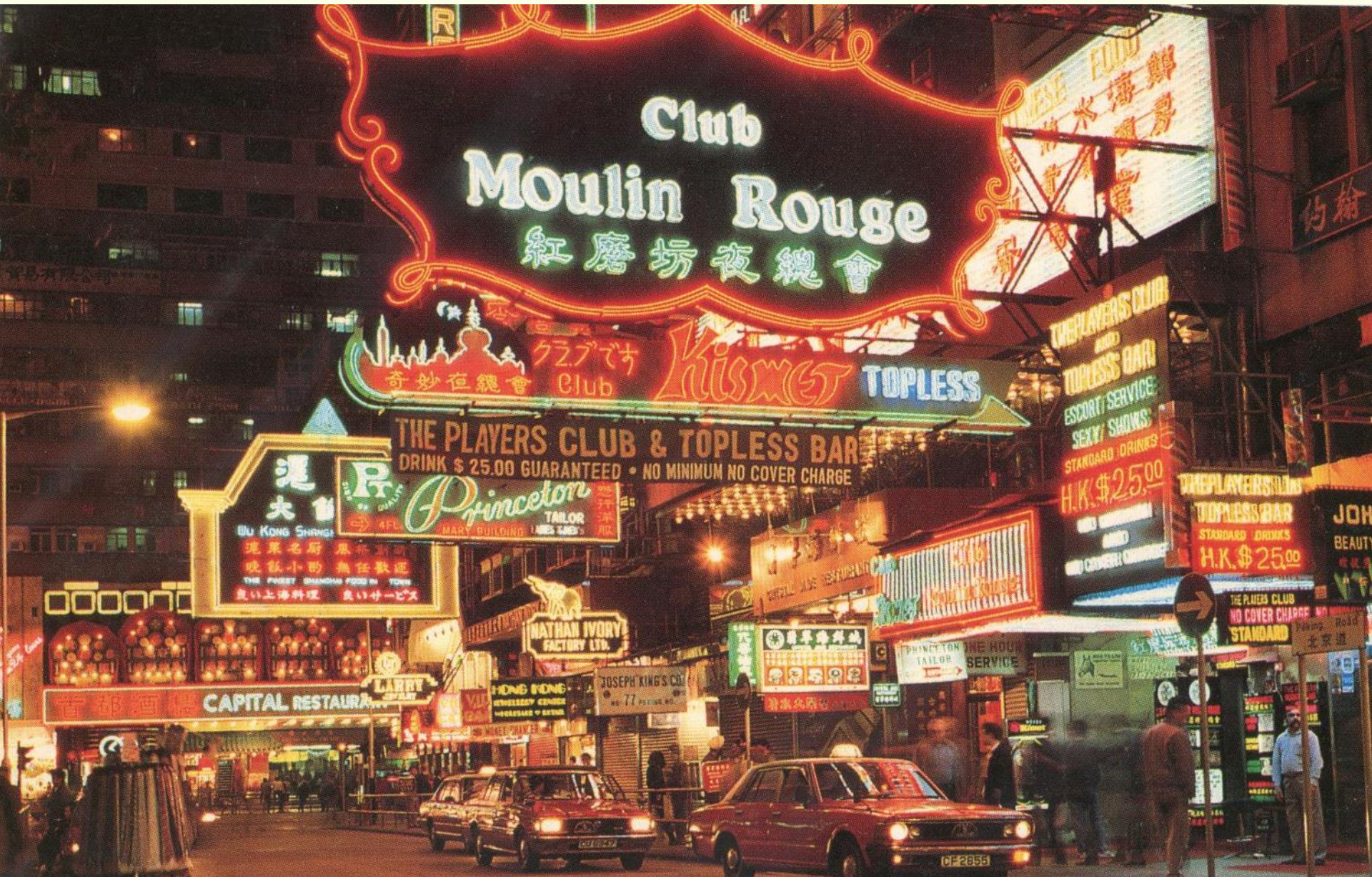
區建公  
(1887年 - 1971年)

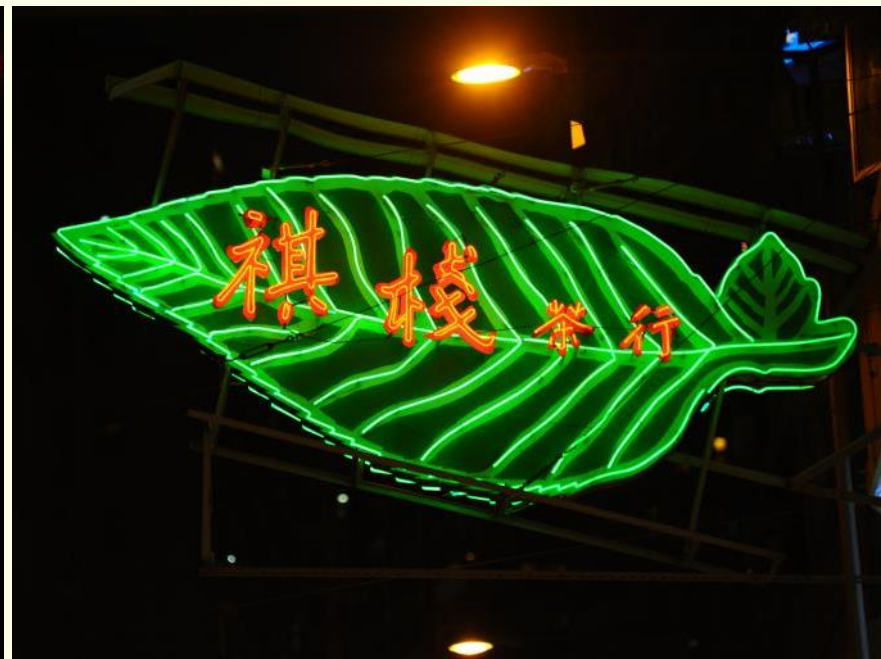


# 果欄店鋪的招牌



# 霓虹燈 / LED





- 上世紀已有霓虹燈和照明的招牌出現



# 香港老店的格局



- 樓梯店



- 後巷店



- 唐樓中的前鋪後居  
或下鋪上居



- 街角店



# 經營組合



個人經營



夫婦檔



兄弟班



家族式經營

# 老店的經營和宣傳策略(1)



- 口耳相傳靠口碑
- 熟客優惠
- 特別貨品 或  
只此一家的商品
- 貼身服務
- 建立社區網絡
- 靈活變通

# 老店的經營的特性(2)



- 貨真價實
- 有人情味
- 待人以誠
- 堅持傳統
- 歷史悠久

# 早期商鋪命名與業務關連



- 欄—漁、蔬果、菜欄批發等
- 園—醬園、木園，茶園
- 局—藥局、書局，具專業和一定的規模
- 莊—茶莊、酒莊、糧油莊、筆莊、刀莊
- 堂—保壽堂、李眾勝堂，以藥業為主

# 早期商鋪命名與業務關連



- 記－以東主人名或姓氏，為簡單易記為主，例如：甄沾記、陳記、王記等
- 號－極為普遍，與“記”一樣，大多以好意頭或東主姓名的字眼為主
- 棧－小本經營

# 老店的缺點

- 格局陳舊，欠新鮮感
- 過於保守，  
經營上未能與時並進
- 地區局限，缺乏宣傳
- 資本有限，少有擴張



# 傳統老店

Vs

# 現代商店

- 堅持傳統
- 貨真價實
- 噓寒問暖
- 個人、家庭

- 適應市場
- 唯利是圖
- 機械式服務
- 集團連鎖經營



# 傳統老店

Vs

# 現代商店

- 小規模
- 店主個人品味
- 裝潢平實
- 散件和批發零售

- 跨地區經營
- 市場導向
- 華麗裝潢
- 網綁式售賣





# 傳統老店

Vs

# 現代商店

- 毛利較低
- 口碑載道
- 家族承傳

- 利潤高昂
- 廣告策略
- 外聘管理



# 近年老店結業原因

- 業務未能配合社會發展需求
- 沒有空間拓展
- 業主加租
- 經營成本增加
- 缺乏原材料
- 沒有後人接手
- 社區重建

# 討論議題



- 老店的價值
- 老店何去何從
- 可持續性或承傳的問題
- 政府、民間、商戶，在保育老店上所扮演的角色
- 自由市場下，汰弱留強



完