

金漆招牌—街坊老店展覽  
專題講座

庶民生活美學

2017年12月16日

策展人：蘇彰德先生

攝影師：吳文正先生

講者：

吳俊雄博士 (梁款)-著名文化研究者



新  
光  
大  
酒  
家

大  
酒  
家

EMU  
BRANDY

生  
產  
押  
行

德  
誠  
行  
LEE SENG HONG

昌  
興  
行

膏  
脂  
胭

Coca-Cola

牙  
膏  
黑  
人

Spot Orange

4018

44

TISSOT

天梭表

OCTO

天相照華金

傷風 科婦玉美陳

雲 醫專高  
虛久耳毒白  
弱咳鼻算症尿

森托膠鞋

大發文店麻雀安樂

Coca-Cola  
refreshes you best

協大祥  
呢綢布

李金蘭本莊

上海  
美華理髮廳公司

堂和  
光什

洋興通

竹籃











日牌梁財信

銀龍重量精

信財梁牌日  
名天下  
風行一世  
藥酒  
此酒係傳統方  
法製成

信財梁牌日  
名天下  
風行一世  
藥酒  
此酒係傳統方  
法製成

庄元五十五

庄元五十五

庄元二十五

庄元二十五

五十五

庄元五十五

跌打風膏止血





宣年 期滿  
十足 按物 不折 不扣

# 德生按

命字  
四  
月  
初  
八  
日  
號

按  
本  
銀  
五  
百  
元

民國丁酉年  
安天分與本  
力  
為  
始

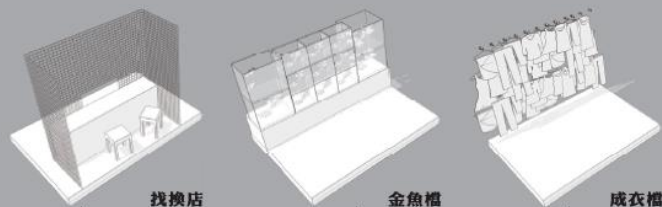








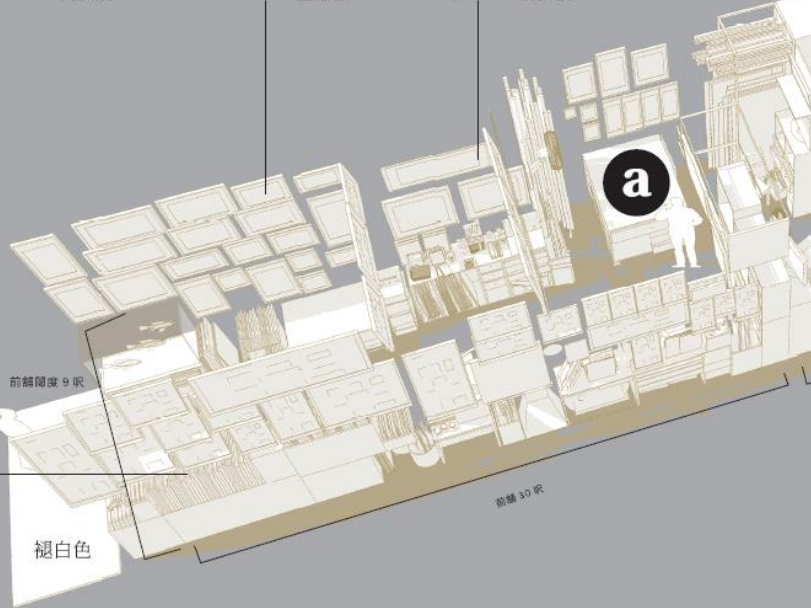
# 解構圖



找換店

金魚槽

成衣櫃



前舖闊度 9 呎

前牆 30 呎

褪白色

樓高 12.5 呎

後樓闊度 12.5 呎

中庭 25 呎

後樓 15 呎



工作枱又名工夫枱，是一級有韻的活動平台，供陳老闆兄弟日常工作之用。



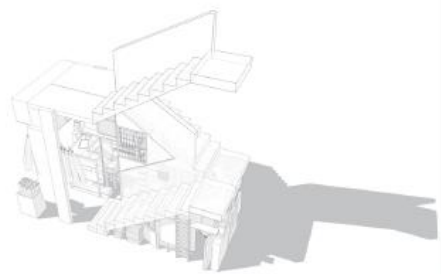
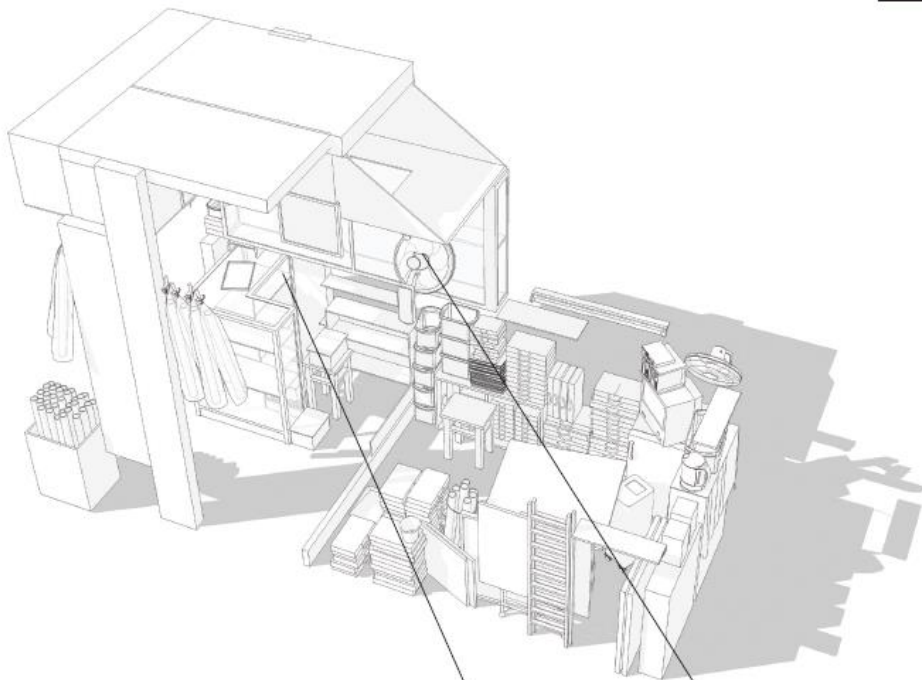
中庭有充裕的空間，令家人經常能夠聚首一堂，既可開枱打麻雀又可開飯，樂也融融。



後樓原先的天井，後加了上蓋改建成廚房，是陳太太親自下廚的小天地。

不脛而走，不少舖原來為了營運，不能依靠單一業務，雖然隨時自閉  
 業以來，一直堅守以玻璃和裝修櫃檯為本業，但其時也將舖面位置  
 租予其他人營生，藉此暫補租金。例如六十年代的天井電腦工場，到  
 七十年代，舖前兩旁曾租予他人作賣衣物和找染店，後期更有  
 售賣玻璃魚缸和玻璃罩，曾為店帶來不少利潤。據而言之，與時並  
 進，善用空間，靈活變通，已成了小本經營者的生存之道。陳老闆坦  
 言，這裏是遊擊家人朋友維繫感情的好地方，早已超出一間店舖，而  
 是一個家庭的延伸，名副其實的「一家店」。

# 解構圖



舖內只有兩把風扇作散熱之用，  
遇上潮濕炎熱的夏天，仍是作用不  
大。

想不到舖內雖少，也安排了神龕和祖先  
父母的靈位供奉，舖前樓梯位也置有土  
地神，作為保佑工作順利、身體安康。



一九二〇  
一九五〇

永盛行  
WINGSHING CO.  
LADIES & GENTS  
TAILOR

張活海  
TAILOR  
CHEUNG

華興隆白米

興成印刷廠  
咭紙油墨  
文具用品

ABC BOOK CO.

茂機  
店服女

汪東美容院  
PAR EAST BEAUTY PARLOUR  
師名海上部全

華生抽紗公司  
WAH SUN DRAWN WORK CO.  
DRAWN WORK MANUFACTURERS  
& SILK EMBROIDERIES  
WHOLESALE & RETAIL

杭州照相

上世紀四十年代，位於中環皇后大道中，杭州照相的圓形招牌，甚為搶眼。其設計將四個字巧妙地融入圓型牌中，已具美術字的雛型，頗堪玩味。

中英文字的交雜，自有其審美和審觀上的需要，招牌上字款，除了通書法體外，此時期更出現不少中英文兼備字體。相信憑西方美學的引入，加上商業興旺，本地也出現一些商業美術畫師，設計師也是六十年代在本地才出現的稱謂。同期金屬的招牌也相繼出現，其耐用程度和設計上相比，亦提供更大的空間。

一九五〇  
一九七〇

北河酒家

鋸齒式的外框設計，是六十年代最受商戶歡迎的一種。一般的招牌製作公司都會有預先製作的部件或圖樣相片供客戶揀選。而價錢相宜又有獨特性才會深得商戶樂於採用。

五十年代後的招牌型式和種類，可說是百花齊放，金屬和霓虹光管招牌已逐步取代了傳統的水招牌。

廣州臘味家

皇上皇雪糕公司

金菊園

孔雀舞廳

一條財路

陳春蘭老茶莊

昌記銀號

鹿苑茶餐廳

不難發現六、七十年代坊間的招牌，都以紅綠白黃為主，尤其多以綠色做邊框，配以白底紅字，看似「例牌」。其實也源於當時漆油多以主色為主，其他選擇甚少，加上商戶貪其較耐曬和不顯退色也是原因。

興隆酒莊

公司香煙

源金 KUM YUEN STORE WINE & SPIRIT 源金 洋酒 源金 總匯 糖菓



上海 RESTAURANT  
三六九飯店

八珍甜醋



潮州

樂口福酒家

馳名 水翅 蟹王  
魚翅 生鍋肥牛肉

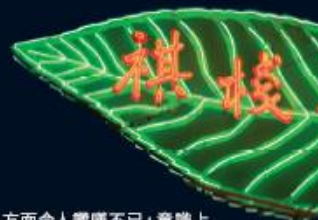
廳舞進老百

正宗客家菜

珠寶金行

新豐記 魚蛋牛什粉麵餐廳  
西冷紅茶 香濃咖啡

「龍」是商戶喜用的吉祥圖像，至於另一種常見的圖像，相信非「雞」莫屬，尤其是一些本地傳統客家菜館，都會用上顯示出正宗客家雞的名菜。



灣仔駱克道上所見的裸女霓虹招牌，無論在線條和用色方面令人讚嘆不已，意識上也頗大膽，符合商戶的業務性質。





聚昌成



CASIO



LE WAVE  
LE WAVE  
LE WAVE  
LE WAVE  
LE WAVE 50





光昌行















光昌行







# 谷和荳製品廠

北河街118

自製

自製  
用大細五斤裝  
每斤加價五角

自製  
每斤加價五角

外帶

### 自製

- 煎釀荳腐
- 煎釀荳卜
- 煎釀雙拼
- 冰凍荳漿
- 冷熱荳花



公和自製  
冷熱  
每杯 5元



張記水餃

PHOTO BY A PRO



利和秤號  
敬啟者  
本秤店  
無批發  
秤同度踐  
斤不半球  
與本秤店  
委託光顧  
電話號碼  
27116471  
242269560  
李廷 98157549

SAKURA  
斜面型自動秤

SAKURA  
自動秤











冷

氣

開

放

内  
冷  
氣  
向  
方











德  
基隆街  
2號

379  
砵蘭街

水壺醫院

承接水喉淨具  
安裝工程

海峰  
鎖類工程  
開鎖配匙

以色列無敵電腦匙鎖  
防撬 防鑽 防錘 防百合匙 絕對防盜  
MULT-LOCK 請認明大力士商標

海峰  
鎖類工程

福

新春大吉  
新春大吉  
新春大吉

萬事勝意  
萬事勝意  
萬事勝意  
萬事勝意

新春  
新春大吉



完